

# INDEX SEMINUM 2023

*POLYSTICHUM ACULEATUM* (L.) Roth  
© F. Durand, 2018

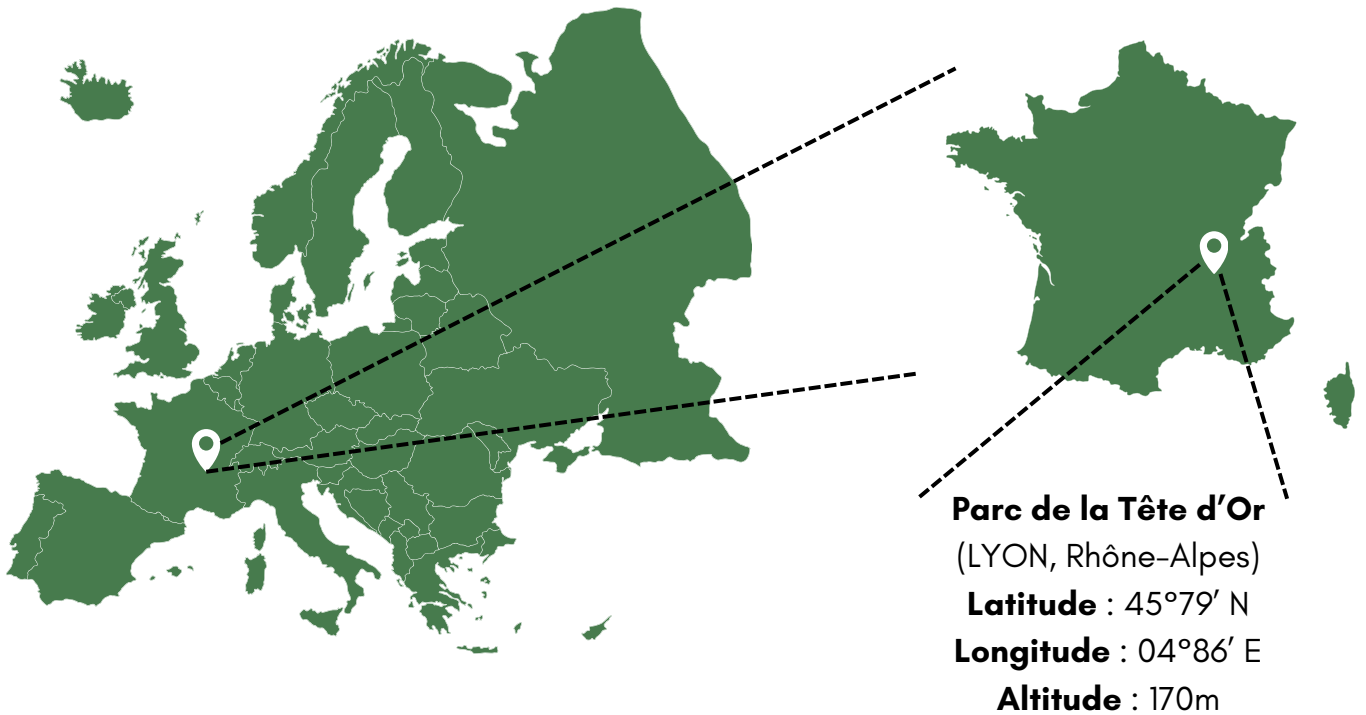


JARDIN BOTANIQUE DE LYON



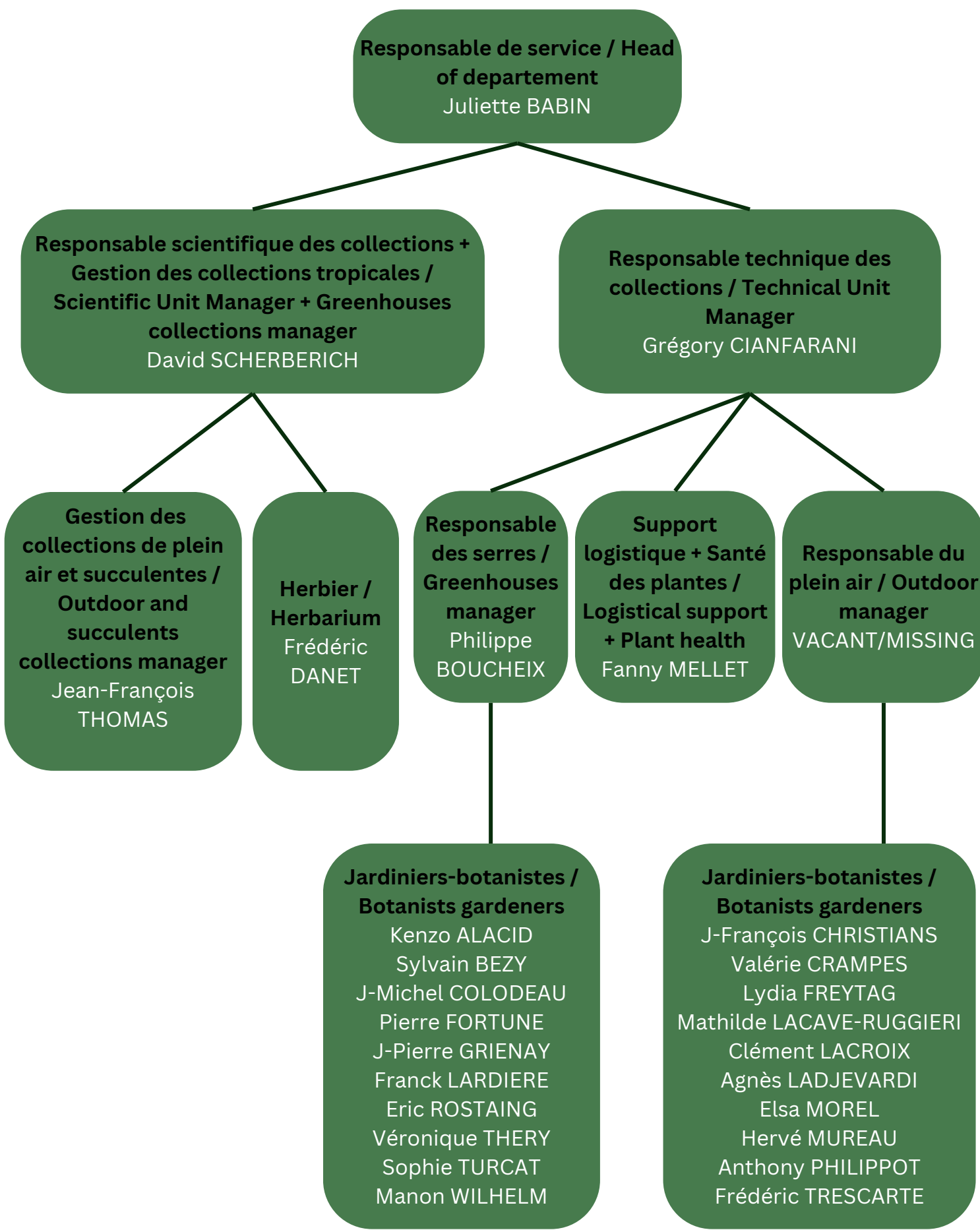
# QUELQUES INFORMATIONS SUR LE JARDIN / MORE ABOUT THE GARDEN

Localisation et climat / Localisation and climate



Mois / Months	Température Max Moyenne / Average Max. Temperature	Température Min Moyenne / Average Min Temperature	Température Moyenne / Average Temperature	Cumul Précipitations / Cumulative Rainfall	Ensoleillement / Sunshine
Janvier / January	6,7 °C	1,1°C	3,9°C	28,7mm	53,3h
Février / February	12,8°C	3,8°C	8,3°C	42,6mm	122,8h
Mars / March	16,3°C	4,8°C	10,6°C	45mm	121,2h
Avril / April	12,8°C	7,4°C	13,1°C	30,5mm	160,7h
Mai / May	26,6°C	14,1°C	20,3°C	29,7mm	228,7h
Juin / June	30,2°C	17,7°C	24°C	104,6mm	193,8h
Juillet / July	32,3°C	18,7°C	25,5°C	13,5mm	312,5h
Août / August	32,4°C	19,1°C	25,8°C	119,6mm	257,2h
Septembre / September	24,3°C	14,0°C	19,1°C	134,4mm	159,7h
Octobre / October	23,2°C	13,4°C	18,3°C	76,2mm	134,7h
Novembre / November	14,7°C	7,6°C	11,1°C	90,9mm	66,3h
Décembre / December	9,6°C	4,5°C	7,1°C	96,3mm	38,2h
<b>Annuelle / Yearly</b>	20,6°C	10,5°C	15,6°C	812mm Moy/Mean : 67,7mm	1849h Moy/Mean: 154h

# QUELQUES INFORMATIONS SUR LE JARDIN/ MORE ABOUT THE GARDEN



## LE SITE / THE SITE

Lyon abrite un Jardin botanique depuis le milieu du 18<sup>ème</sup> siècle. Avant la création du Parc de la Tête d'or, il se logeait au cœur de l'École vétérinaire de Lyon, puis en plein centre de la ville, au pied des pentes la Croix-Rousse.

Hier, très lié aux problématiques et aux enjeux économiques de la cité, il est aujourd'hui devenu un lieu dédié à la conservation des plantes, à la recherche et à l'éducation.

Le Jardin botanique de Lyon est l'un des plus grands jardins municipaux de France. Il abrite de nombreuses collections végétales réparties sur 8 hectares de serres et de jardins extérieurs. Il est reconnu pour la richesse de ses collections dont 10 sont labellisées par le Conservatoire des Collections Végétales Spécialisées (*Araceae*, *Begonia* botaniques, *Bromeliaceae*, Fougères et plantes alliées d'Europe, *Kalanchoe*, Obtentions ornementales Lyonnaises, *Nepenthes*, *Paeonia* botaniques, *Paeonia* horticoles et *Tropaeolum*).

Lyon has been home to a botanical garden since the mid-18th century. Before the creation of the "Parc de la Tête d'or", it was located in the heart of Lyon's Veterinary School, then in the city center, at the foot of the "Croix-Rousse" slopes. Once closely linked to the city's economic issues and challenges, it has now become a place dedicated to plant conservation, research and education. The Lyon Botanical Garden is one of the largest municipal gardens in France. It houses numerous plant collections spread over 8 hectares of greenhouses and outdoor gardens. The Lyon Botanical Garden is renowned for the richness of its collections, 10 of which are certified by the "Conservatoire des Collections Végétales Spécialisées" (*Araceae*, botanical *Begonia*, *Bromeliaceae*, European ferns and allied plants, *Kalanchoe*, Lyonnais ornamental plant varieties, *Nepenthes*, botanical *Paeonia*, horticultural *Paeonia* and *Tropaeolum*).

## **Attention - Informations générales**

### **Convention sur l'Échange de Matériel Végétal**

Conformément à la Convention sur la Biodiversité (Rio de Janeiro 1992), article 15 (accès aux ressources génétiques), le Jardin Botanique de la Ville de Lyon a adopté une politique concernant l'échange du matériel végétal entre les institutions scientifiques et horticoles.

Les graines proposées dans notre Index Seminum, sont distribuées selon les conditions suivantes :

Le matériel végétal est fourni uniquement pour une utilisation non commerciale, comme les études scientifiques, les utilisations à des fins éducatives, de conservation et la protection de l'environnement. Dans toute publication nous demandons d'être cités en tant que fournisseur et de recevoir un exemplaire de cette publication.

## **Attention - General Information**

### **Convention on the Exchange of Plant Material**

Following the International Convention on Biological Diversity (Rio de Janeiro 1992), article 15 (access to genetic resources) especially concerning the exchange of plant material, the Botanic Garden of the City of Lyon has adopted a policy on supplying seed to the scientific and horticultural community.

The seeds from our Index Seminum are distributed under the following conditions:

The plant material from our Index Seminum is provided exclusively for non-commercial purposes, including scientific studies, education, conservation, and environmental protection.

We request acknowledgement as the supplier and kindly ask for a copy of any publication.



© E. Boglaenko

## Jardin botanique de Lyon

Parc de la tête d'or – 69006 Lyon, France

🌐 [www.jardin-botanique-lyon.com](http://www.jardin-botanique-lyon.com)

📘 [www.facebook.com/Jardin.botanique.de.Lyon](https://www.facebook.com/Jardin.botanique.de.Lyon)

📷 [@jardin\\_botanique\\_de\\_lyon](https://www.instagram.com/@jardin_botanique_de_lyon)

Les graines issues de nos collections ne sont pas  
obtenues par pollinisation contrôlée / Seeds from our  
collections are not obtained from controlled  
pollinisation

Origine des échantillons / Origin of samples :

W = nature / wild

Z = nature indirecte / indirect wild

G = de culture / from cultivation

? = origine inconnue / unknown origin

Envoi de 16 espèces au maximum

Maximum 16 species will be sent

# DESIDERATA INDEX SEMINUM 2023

Jardin botanique de Lyon

Parc de la tête d'or - 69006 Lyon, France

Demandes à adresser de préférence par mail/ To order by  
e-mail : [dbnvindexseminum.messagerie@mairie-lyon.fr](mailto:dbnvindexseminum.messagerie@mairie-lyon.fr)

Institution :

Contact :

Adresse / Adress :


Date :

Signature :

E-Mail :

# INDEX SEMINUM 2023 : NATURE/ WILD COLLECTION

Index n°	Taxon		Collecteur/ Collector	Date de collecte/ Collection date	Localité/ Locality						IPEN	LYJB n°
1	Adoxaceae	Sambucus nigra L.	Christians, J-F. & Cazaux, E.	09/08/2023	France	Ain	Souclin. Au lieu-dit "Cambray"	Suintements tufeux	45°52'20,43"N	05°25'08,08"E	FR-0-LYJB-235213	235213
2	Amaryllidaceae	Allium oleraceum L.	Christians, J-F. & Cazaux, E.	09/08/2023	France	Ain	Saint-Sorlin-en-Bugey. Au Sud du lieu-dit "Bois Billard".	Talus rocailleux calcicole en adret	45°52'49,14"N	05°23'14,26"E	FR-0-LYJB-235204	235204
3	Amaryllidaceae	Allium consimile Jord. ex Gren.	Christians, J-F. & Cazaux, E.	09/08/2023	France	Ain	Blyes. Au Nord du lieu-dit "Ricotti"	Pelousesèche calcaire	45°49'55,11"N	05°14'58,88"E	FR-0-LYJB-235241	235241
4	Amaryllidaceae	Allium carinatum L.	Christians, J-F. & Cazaux, E.	09/08/2023	France	Ain	Blyes. A l'Est du lieu-dit "Le Plan"	Pelouse sèche alluviale basiphile	45°50'51,99"N	05°14'25,7"E	FR-0-LYJB-235245	235245
5	Amaryllidaceae	Allium flexum Waldst. & Kit.	Christians, J-F. & Cazaux, E.	09/08/2023	France	Ain	Blyes. A l'Est du lieu-dit "Le Plan"	Pelouse sèche alluviale basiphile	45°50'51,99"N	05°14'25,7"E	FR-0-LYJB-235246	235246
6	Apiaceae	Orlaya grandiflora (L.) Hoffm.	Christians, J-F. & Cazaux, E.	09/08/2023	France	Ain	Saint-Sorlin-en-Bugey. Au Sud du lieu-dit "Bois Billard".	Talus rocailleux calcicole en adret	45°52'49,14"N	05°23'14,26"E	FR-0-LYJB-235203	235203
7	Araceae	Arum maculatum L.	Christians, J-F. & Cazaux, E.	09/08/2023	France	Ain	Bénonces.Lieu-dit "La Corrierie"	Hêtraie fraîche sur calcaire	45°51'40,15"N	05°28'23,24"E	FR-0-LYJB-235229	235229
8	Asparagaceae	Muscari comosum (L.) Mill.	Christians, J-F. & Cazaux, E.	09/08/2023	France	Ain	Saint-Sorlin-en-Bugey. Lieu-dit "Petite Gorge".	Talus rocailleux calcicole en adret	45°52'51,51"N	05°23'05,05"E	FR-0-LYJB-235197	235197
9	Asparagaceae	Ornithogalum pyrenaicum L.	Christians, J-F. & Cazaux, E.	09/08/2023	France	Ain	Souclin. Au lieu-dit "Cambray"	Talus sec	45°52'20,43"N	05°25'08,08"E	FR-0-LYJB-235214	235214
10	Asparagaceae	Convallaria majalis L.	Christians, J-F. & Cazaux, E.	09/08/2023	France	Ain	Villebois. A l'Ouest du lieu-dit "La Corrierie"	Végétation herbacée en sous-bois de feuillus sur calcaire	45°51'45,42"N	05°27'36,39"E	FR-0-LYJB-235223	235223
11	Asparagaceae	Polygonatum verticillatum (L.) All.	Christians, J-F. & Cazaux, E.	09/08/2023	France	Ain	Bénonces. Lieu-dit "La Corrierie"	Hêtraie fraîche sur calcaire	45°51'40,15"N	05°28'23,24"E	FR-0-LYJB-235226	235226
12	Asparagaceae	Polygonatum multiflorum (L.) All.	Christians, J-F. & Cazaux, E.	09/08/2023	France	Ain	Bénonces. Lieu-dit "La Corrierie"	Hêtraie fraîche sur calcaire	45°51'40,15"N	05°28'23,24"E	FR-0-LYJB-235228	235228
13	Aspleniaceae	Asplenium ceterach L. subsp. ceterach	Christians, J-F. & Cazaux, E.	09/08/2023	France	Ain	Saint-Sorlin-en-Bugey. Au Sud du lieu-dit "Bois Billard".	Talus rocailleux calcicole en adret	45°52'49,14"N	05°23'14,26"E	FR-0-LYJB-235207	235207
14	Aspleniaceae	Asplenium scolopendrium L. subsp. scolopendrium	Christians, J-F. & Cazaux, E.	09/08/2023	France	Ain	Souclin. Au lieu-dit "Molard de la Chambre"	Ravin encaissé sur calcaire	45°52'14,4"N	05°26'09,59"E	FR-0-LYJB-235217	235217
15	Aspleniaceae	Asplenium trichomanes L. subsp. quadrivalens D.E.Mey.	Christians, J-F. & Cazaux, E.	09/08/2023	France	Ain	Souclin. Au lieu-dit "Molard de la Chambre"	Ravin encaissé sur calcaire	45°52'14,4"N	05°26'09,59"E	FR-0-LYJB-235219	235219
16	Aspleniaceae	Asplenium ruta-muraria L.	Christians, J-F. & Cazaux, E.	09/08/2023	France	Ain	Seillonnaz. Lieu-dit "Sous la Vie"	Rocher calcaire près d'un ruisseau	45°49'01,61"N	05°29'30,17"E	FR-0-LYJB-235230	235230
17	Asteraceae	Lactuca muralis (L.) Gaertn.	Christians, J-F. & Cazaux, E.	09/08/2023	France	Ain	Souclin. Au lieu-dit "Molard de la Chambre"	Ravin encaissé sur calcaire	45°52'14,4"N	05°26'09,59"E	FR-0-LYJB-235221	235221
18	Asteraceae	Catananche caerulea L.	Christians, J-F. & Cazaux, E.	09/08/2023	France	Ain	Briord. Au Sud du lieu-dit "Courtieu"	Adret thermophile calcaire	45°47'12,96"N	05°28'48,19"E	FR-0-LYJB-235237	235237



# INDEX SEMINUM 2023 : NATURE/ WILD COLLECTION

Index n°	Taxon		Collecteur/ Collector	Date de collecte/ Collection date	Localité/ Locality						IPEN	LYJB n°
19	Asteraceae	Pulicaria dysenterica (L.) Bernh.	Christians, J-F. & Cazaux, E.	09/08/2023	France	Isère	Bouvesse-Quirieu. Lieu-dit "Le Rolland"	Vase exondée en bord de mare	45°47'30,39"N	05°24'43,83"E	FR-0-LYJB-235238	235238
20	Asteraceae	Inula montana L.	Christians, J-F. & Cazaux, E.	09/08/2023	France	Ain	Blyes. Au Nord du lieu-dit "Ricotti"	Pelouse sèche calcaire	45°49'55,11"N	05°14'58,88"E	FR-0-LYJB-235244	235244
21	Brassicaceae	Pseudoturritis turrita (L.) Al-Shehbaz	Christians, J-F. & Cazaux, E.	09/08/2023	France	Ain	Saint-Sorlin-en-Bugey. Au Sud du lieu-dit "Bois Billard".	Talus rocailleux calcicole en adret	45°52'49,14"N	05°23'14,26"E	FR-0-LYJB-235206	235206
22	Campanulaceae	Campanula medium L.	Christians, J-F. & Cazaux, E.	09/08/2023	France	Ain	Souclin. Au lieu-dit "Cambray"	Talus sec	45°52'20,43"N	05°25'08,08"E	FR-0-LYJB-235216	235216
23	Campanulaceae	Campanula persicifolia L.	Christians, J-F. & Cazaux, E.	09/08/2023	France	Ain	Villebois. A l'Ouest du lieu-dit "La Correrie"	Végétation herbacée en sous-bois de feuillus sur calcaire	45°51'45,42"N	05°27'36,39"E	FR-0-LYJB-235222	235222
24	Caryophyllaceae	Saponaria ocymoides L.	Christians, J-F. & Cazaux, E.	09/08/2023	France	Ain	Saint-Sorlin-en-Bugey. Lieu-dit "Petite Gorge".	Talus rocailleux calcicole en adret	45°52'51,51"N	05°23'05,05"E	FR-0-LYJB-235201	235201
25	Caryophyllaceae	Dianthus carthusianorum L.	Christians, J-F. & Cazaux, E.	09/08/2023	France	Ain	Sault-Brénez. A l'Est du lieu-dit "Chaillon"	Pelouse sèche et dalles calcaires	45°52'10,55"N	05°24'31,43"E	FR-0-LYJB-235208	235208
26	Caryophyllaceae	Dianthus sylvestris Wulfen subsp. sylvestris	Christians, J-F. & Cazaux, E.	09/08/2023	France	Ain	Blyes. Au Nord du lieu-dit "Ricotti"	Pelouse sèche calcaire	45°49'55,11"N	05°14'58,88"E	FR-0-LYJB-235243	235243
27	Cistaceae	Helianthemum apenninum (L.) Mill.	Christians, J-F. & Cazaux, E.	09/08/2023	France	Ain	Saint-Sorlin-en-Bugey. Lieu-dit "Petite Gorge".	Talus rocailleux calcicole en adret	45°52'51,51"N	05°23'05,05"E	FR-0-LYJB-235199	235199
28	Cornaceae	Cornus sanguinea L.	Christians, J-F. & Cazaux, E.	09/08/2023	France	Ain	Sault-Brénez. A l'Est du lieu-dit "Chaillon"	Pelouse sèche et dalles calcaires	45°52'11,24"N	05°24'28,48"E	FR-0-LYJB-235211	235211
29	Crassulaceae	Sedum album L.	Christians, J-F. & Cazaux, E.	09/08/2023	France	Ain	Saint-Sorlin-en-Bugey. Lieu-dit "Petite Gorge".	Talus rocailleux calcicole en adret	45°52'51,51"N	05°23'05,05"E	FR-0-LYJB-235196	235196
30	Crassulaceae	Sedum dasyphyllum L.	Christians, J-F. & Cazaux, E.	09/08/2023	France	Ain	Saint-Sorlin-en-Bugey. Au Sud du lieu-dit "Bois Billard".	Talus rocailleux calcicole en adret	45°52'49,14"N	05°23'14,26"E	FR-0-LYJB-235205	235205
31	Crassulaceae	Petrosedum rupestre (L.) P.V.Heath	Christians, J-F. & Cazaux, E.	09/08/2023	France	Ain	Villebois. A l'Ouest du lieu-dit "La Correrie"	Pelouse sèche rocailleuse calcaire	45°51'47,79"N	05°27'36,01"E	FR-0-LYJB-235224	235224
32	Crassulaceae	Petrosedum ochroleucum (Chaix) Niederle	Christians, J-F. & Cazaux, E.	09/08/2023	France	Ain	Seillonaz. Au Sud du Château au lieu-dit "La Serraz"	Rocaille calcaire	45°47'39,53"N	05°29'02,61"E	FR-0-LYJB-235234	235234
33	Cystopteridaceae	Gymnocarpium robertianum (Hoffm.) Newman	Christians, J-F. & Cazaux, E.	09/08/2023	France	Ain	Seillonaz. Lieu-dit "Sous la Vie"	Rocher calcaire près d'un ruisseau	45°49'01,61"N	05°29'30,17"E	FR-0-LYJB-235231	235231
34	Dryopteridaceae	Polystichum aculeatum (L.) Roth	Christians, J-F. & Cazaux, E.	09/08/2023	France	Ain	Souclin. Au lieu-dit "Molard de la Chambre"	Ravin encaissé sur calcaire	45°52'14,4"N	05°26'09,59"E	FR-0-LYJB-235218	235218
35	Iridaceae	Iris pseudacorus L.	Christians, J-F. & Cazaux, E.	09/08/2023	France	Isère	Bouvesse-Quirieu. Lieu-dit "Le Rolland"	Vase exondée en bord de mare	45°47'30,39"N	05°24'43,83"E	FR-0-LYJB-235239	235239
36	Lamiaceae	Teucrium botrys L.	Christians, J-F. & Cazaux, E.	09/08/2023	France	Ain	Sault-Brénez. A l'Est du lieu-dit "Chaillon"	Pelouse sèche et dalles calcaires	45°52'10,55"N	05°24'31,43"E	FR-0-LYJB-235209	235209

# INDEX SEMINUM 2023 : NATURE/ WILD COLLECTION

Index n°	Taxon		Collecteur/ Collector	Date de collecte/ Collection date	Localité/ Locality						IPEN	LYJB n°
37	Lamiaceae	Stachys alpina L.	Christians, J-F. & Cazaux, E.	09/08/2023	France	Ain	Souclin. Au lieu-dit "Molard de la Chambre"	Ravin encaissé sur calcaire	45°52'14,4"N	05°26'09,59"E	FR-0-LYJB-235220	235220
38	Lamiaceae	Teucrium montanum L.	Christians, J-F. & Cazaux, E.	09/08/2023	France	Ain	Seillonnaz. Au Sud du Château au lieu-dit "La Serraz"	Rocaille calcaire	45°47'39,53"N	05°29'02,61"E	FR-0-LYJB-235235	235235
39	Leguminosae	Argyrolobium zanonii (Turra) P.W.Ball	Christians, J-F. & Cazaux, E.	09/08/2023	France	Ain	Saint-Sorlin-en-Bugey. Lieu-dit "Petite Gorge".	Talus rocailleux calcicole en adret	45°52'51,51"N	05°23'05,05"E	FR-0-LYJB-235200	235200
40	Leguminosae	Trifolium rubens L.	Christians, J-F. & Cazaux, E.	09/08/2023	France	Ain	Saint-Sorlin-en-Bugey. Lieu-dit "Petite Gorge".	Talus rocailleux calcicole en adret	45°52'51,51"N	05°23'05,05"E	FR-0-LYJB-235202	235202
41	Leguminosae	Laburnum anagyroides Medik.	Christians, J-F. & Cazaux, E.	09/08/2023	France	Ain	Souclin. Au lieu-dit "Cambray"	Talus sec	45°52'20,43"N	05°25'08,08"E	FR-0-LYJB-235215	235215
42	Leguminosae	Genista tinctoria L.	Christians, J-F. & Cazaux, E.	09/08/2023	France	Ain	Seillonnaz. Au Sud du Château au lieu-dit "La Serraz"	Rocaille calcaire	45°47'39,53"N	05°29'02,61"E	FR-0-LYJB-235236	235236
43	Melanthiaceae	Paris quadrifolia L.	Christians, J-F. & Cazaux, E.	09/08/2023	France	Ain	Bénonces. Lieu-dit "La Correrie"	Hêtraie fraîche sur calcaire	45°51'40,15"N	05°28'23,24"E	FR-0-LYJB-235227	235227
44	Plantaginaceae	Digitalis lutea L.	Christians, J-F. & Cazaux, E.	09/08/2023	France	Ain	Seillonnaz. Lieu-dit "Sous la Vie"	Rocher calcaire près d'un ruisseau	45°49'01,61"N	05°29'30,17"E	FR-0-LYJB-235232	235232
45	Poaceae	Melica ciliata L.	Christians, J-F. & Cazaux, E.	09/08/2023	France	Ain	Saint-Sorlin-en-Bugey. Lieu-dit "Petite Gorge".	Talus rocailleux calcicole en adret	45°52'51,51"N	05°23'05,05"E	FR-0-LYJB-235198	235198
46	Ranunculaceae	Aquilegia vulgaris L.	Christians, J-F. & Cazaux, E.	09/08/2023	France	Ain	Souclin. Au lieu-dit "Cambray"	Suintements tufeux	45°52'20,43"N	05°25'08,08"E	FR-0-LYJB-235212	235212
47	Ranunculaceae	Actaea spicata L.	Christians, J-F. & Cazaux, E.	09/08/2023	France	Ain	Bénonces. Lieu-dit "La Correrie"	Hêtraie fraîche sur calcaire	45°51'40,15"N	05°28'23,24"E	FR-0-LYJB-235225	235225
48	Rhamnaceae	Rhamnus cathartica L.	Christians, J-F. & Cazaux, E.	09/08/2023	France	Ain	Sault-Brenaz. A l'Est du lieu-dit "Chaillon"	Pelouse sèche et dalles calcaires	45°52'11,24"N	05°24'28,48"E	FR-0-LYJB-235210	235210

# INDEX SEMINUM 2023 : PLEIN AIR/ OUTDOOR COLLECTION

Index n°	Taxon		Collecteur/ Collector	Code Collecteur/ Collector Code	Donateur/Donor	Localité/ Locality							IPEN	LYJB n°	
49	Adoxaceae	Viburnum foetidum Wall. var. rectangularatum Rehder	Scherberich, D.	DS 251	Scherberich, D.	Chine	Yunnan	Dali, Cangshan						CN-0-LYJB-046524	046524
50	Aspleniaceae	Asplenium ceterach L. subsp. bivalens (D.E.Meyer) Greuter & Burdet	Billiard, F.		Billiard, F.	Croatie	comitat de Lika-Senj	Plitvice, Plitvice National Park						HR-0-LYJB-076315	076315
51	Aspleniaceae	Asplenium trichomanes L. subsp. hastatum (Christ.) S.Jess.	Thomas, J.F.		Thomas, J.F.	France	Jura	Baume-les-Messieurs. Reculée de Baume.	Falaises calcaires en exposition Est	378m	46°41'27"	5°38'19,25"		FR-0-LYJB-235104	235104
52	Aspleniaceae	Asplenium trichomanes L. subsp. pachyrachis (Christ) Lovis & Reichst.	Thomas, J.F.		Thomas, J.F.	France	Jura	Baume-les-Messieurs. Reculée de Baume.	Falaises calcaires en exposition Nord	460m	46°41'20"	5°38'24"		FR-0-LYJB-235169	235169
53	Dryopteridaceae	Dryopteris tyrrhena Fraser-Jenk. & Reichst.			Dutartre, G.	France	Corse-du-Sud (2A)	Cagna	A l'ombre des rochers près des bergeries de Cagna					FR-0-LYJB-995603	995603
54	Dryopteridaceae	Dryopteris pseudodisjuncta (Tavel ex Fraser-Jenk.) Fraser-Jenk.	Thomas, J.F.		Thomas, J.F.	France	Savoie (73)	Secteur d'Aiguebelette le Lac		400m				FR-0-LYJB-095332	095332
55	Dryopteridaceae	Dryopteris corleyi Fraser-Jenk.			Thomas, J.F.	Espagne	Asturies	Secteur de Llanes	sous bois de feuillus / Eucalyptus					ES-0-LYJB-095253	095253
56	Dryopteridaceae	Dryopteris ardechensis Fraser-Jenk			Dutartre, G.	France	Gard (30)	Genolhac, près du chateau du Péras (Cévennes)	dans les fossés					FR-0-LYJB-016557	016557
57	Dryopteridaceae	Dryopteris mindshelkensis N.Pavl.	Dutartre, G.		Dutartre, G.	France	Alpes-Maritimes (06)	Caussols	Dans les fissures du lapiaz sur le plateau de Caussols					FR-0-LYJB-016552	016552
58	Dryopteridaceae	Dryopteris remota (A. Braun) Hayek			Dutartre, G.	France	Loire (42)	St Etienne, Vallon du ruisseau de Quatre-Aigue						FR-0-LYJB-016590	016590
59	Dryopteridaceae	Dryopteris oreades Fomin			Dutartre, G.	France	Lozère (48)	Saint-Chély-d'Apcher						FR-0-LYJB-995453	995453
60	Dryopteridaceae	Dryopteris cristata (L.) A.Gray			Dutartre, G.	France	Nièvre (58)	Cosne-Cours-sur-Loire. Secteur de Villechaud. Station éteinte?	dans une aulnaie					FR-0-LYJB-016587	016587
61	Dryopteridaceae	Dryopteris pallida (Bory) C.Chr.			Berthet, P.	Grèce	Crête							GR-0-LYJB-005012	005012
62	Fagaceae	Quercus franchetii Skan	Scherberich, D.	DS 875	Scherberich, D.									XX-0-LYJB-105516	105516
63	Rosaceae	Sorbus legrei Cornier	Cornier Bruno		Cornier, P.	France	Alpes-de-Haute-Provence (04)	Cruis, bord de la D53; environ 1400m du Pas de la Graille (direction Lure)		1664m	44°07'04"N	5°49'01"E		FR-0-LYJB-095294	095294
64	Taxaceae	Torreya nucifera (L.) Sieb. & Zucc.			Inconnu									XX-0-LYJB-017226	017226



# INDEX SEMINUM 2023: SERRE/ GREENHOUSE COLLECTION

Index n°	Taxon		Collecteur/ Collector	Code Collecteur/ Collector Code	Donateur/Donor	Localité/ Locality						IPEN	LYJB n°	
65	Amaryllidaceae	Zephyranthes robusta (Herb. ex Sweet) Baker	Colin, O.	Colin 2533	Colin, O.	Brésil	Santa Catarina	S Ile de Santa Catarina: Trilha dos Naufragados					BR-0-LYJB-090468	090468
66*	Araceae*	Amorphophallus haematospadix Hook.f. *			Fakultät für Lebenswissenschaften, Wien								XX-0-LYJB-120002	120002
67*	Araceae*	Amorphophallus taurostigma Ittenbach, Hett.& Bogner *			MNHN Chevreloup	Madagascar							MG-0-P-2008u143	210232
68*	Araceae*	Anthurium bonplandii G.S.Bunting subsp. guayanum (G.S. Bunting) Croat*			Pautz, F. & Septier, D.	Venezuela	Bolivar						VE-0-LYJB-032432	032432
69*	Araceae*	Anthurium jenmanii Engl.*	Scherberich, D.	DS479	Scherberich, D.	Guyane Française	Saul	Montagne Boeuf Mort					GU-0-LYJB-060262	060262
70*	Araceae*	Spathiphyllum silvicola R.A.Baker *	Gerlach, Günter	Croat 90293	BG Göttingen, Allemagne	Colombie	Choco						CO-0-LYJB-040426	040426
71	Araceae	Zantedeschia jucunda Letty			BG Bonn, Allemagne								XX-0-BONN-35704	190004
72	Arecaceae	Arenga hastata (Becc.) Whitmore			Malesiana tropicals								XX-0-LYJB-031568	031568
73	Arecaceae	Pritchardia lanigera Becc.			Inconnu								XX-0-LYJB-013001	013001
74	Begoniaceae	Begonia ankaranensis Humbert		JD 04/2013	Duruisseau, J.	Madagascar	Ankarana	Grotte aux chauve-souris, falaise calcaire à l'entrée de la grotte					MG-0-LYJB-130267	130267
75	Begoniaceae	Begonia antsiranensis Aymonin & Bosser	Mangelsdorff, R.	RMM 233	Mangelsdorff, Ralph	Madagascar	Antsiranana	Montagne des Francais	Shady, steep dense deciduous forest, crevices of limestone filled with humus				MG-0-FRP-20005	210262
76	Begoniaceae	Begonia lindleyana Walp.			A.B.S.								XX-0-LYJB-880188	880188
77	Begoniaceae	Begonia moysesii Brade	Peixoto,M		Serres d'Auteuil	Brésil							BR-0-LYJB-110675	110675
78	Begoniaceae	Begonia pearcei Hook.f.			Gould, D.								XX-0-LYJB-040333	040333
79	Bromeliaceae	Guzmania sanguinea (André) André ex Mez			Marnier-Lapostolle, Les Cèdres								XX-0-LYJB-990007	990007
80	Bromeliaceae	Pitcairnia bifrons (Lindl.) Read	Scherberich, D.	DS545	Scherberich, D.	Guadeloupe	Basse-Terre						GP-0-LYJB-060797	060797
81	Bromeliaceae	Werauhia gladioliflora (H.Wendl.) J.R.Grant			BG Liberec, Rép. Tchèque								XX-0-LYJB-040862	040862
82	Campanulaceae	Cyclocodon lancifolius (Roxb.) Kurz	Neumann, M.		BG Bonn, Allemagne	Laos		N-Laos, umgebung Luang Namtha, zw. Akka village Ban Nanmaat 1 und Akka village 2			690m		LA-0-BONN-20135	090482

# INDEX SEMINUM 2023: SERRE/ GREENHOUSE COLLECTION

Index n°	Taxon	Collecteur/ Collector	Code Collecteur/ Collector Code	Donateur/Donor	Localité/ Locality								IPEN	LYJB n°
83	Costaceae	Chamaecostus cuspidatus (Nees & Mart.) C.D.Specht & D.W.Stev.		BG Nancy, France									XX-0-NCY-19803683G	220350
84	Leguminosae	Eriosema psoraleoides (Lam.) G.Don		Bouquet, E.	Madagascar	Diana	Ankarana	plein soleil sur pierraille	330m	125727°S:	490713°E		MG-0-LYJB-150358	150358
85	Leguminosae	Indigofera arrecta A.Rich.		BG Bonn, Allemagne									XX-0-BONN-19246	190006
86	Malvaceae	Abutilon menziesii Seem.		Rare Palm Seeds									XX-0-LYJB-140218	140218
87	Malvaceae	Pachira flaviflora (Pulle) Fern.Alonso	DS 440	Scherberich, D.	Guyane Française	Mana	D8 entre Montagne Sable et la N1	forêt sur sable blanc	19m	5°32,85N:	53°35,37O		GF-0-LYJB-060196	060196
88	Melastomataceae	Bertolonia mosenii Cogn.		Peixoto, M.	Brésil								BR-0-LYJB-140341	140341
89	Zingiberaceae	Burbidgea stenantha Ridl.		BG Nancy, France									XX-0-NCY-19943276G	031251
90	Zingiberaceae	Zingiber corallinum Hance		BG Palmengarten, Francfort									XX-0-FRP-22345	090255

\*Envoi uniquement en Europe / Shipping only in Europe