



# Les plantes carnivores

Ville de Lyon Mai 2005 - © Frédéric Müller



Jardin botanique de Lyon

# les plantes carnivores



*BYBLIS liniflora*



*SARRACENIAS*

épiphytes ou aquatiques. Elles sont présentes sur tous les continents, trois genres (*Drosera*, *Pinguicula*, *Utricularia*) vivent naturellement en France.

Etudiées depuis le 18<sup>e</sup> siècle - Diderot même s'y frotta - le caractère particulier des plantes carnivores fut démontré scientifiquement par Darwin en 1875. Les feuilles modifiées de ces plantes, qui ont la faculté d'attirer puis de digérer les proies animales, frappèrent également l'imagination populaire, comme en témoignent de nombreux récits, contes, légendes et bandes dessinées.

Ce caractère original explique également l'engouement actuel des collectionneurs.

Leurs milieux naturels (tourbières, forêts tropicales, zones humides,...) pauvres notamment en azote, expliquent leur évolution vers la carnivorité. Elles ont développé des pièges attractifs par les couleurs, les odeurs et les sécrétions pour capturer leurs proies. Celles-ci, une fois digérées par des enzymes (produites par la plante) ou des bactéries, apportent les nutriments nécessaires à la bonne croissance des plantes.



*DROSOPHYLLUM lusitanicum*



*CEPHALOTUS follicularis*





*DIONEA muscipula*



*DARLINGTONIA californica*

La collection de *Nepenthes* a obtenu le titre de collection nationale de référence en 2005 (CCVS), pour son intérêt pédagogique et scientifique. La collection est présentée dans la Serre dite Hollandaise : l'aménagement central met en valeur des espèces du monde entier dans une tourbière paysagée.

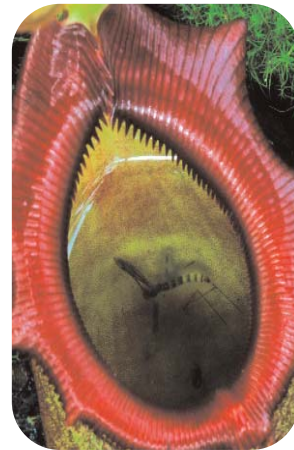
En revanche, les aménagements latéraux regroupent les plantes par genre et espèce.

*Toutes les espèces (notamment la collection de Nepenthes) ne sont pas présentées au public pour des raisons techniques.*



*HELIAMPHORA nutans*

Parmi les 600 espèces recensées dans le monde, plus de 200 sont présentées au Jardin Botanique de Lyon.



*NEPENTHES rajah*



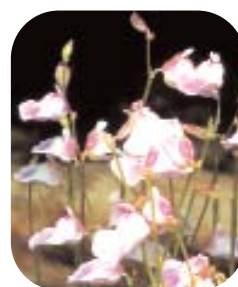
*DROSERA regia*

# Jardin botanique de la Ville de Lyon

Parc de la Tête d'or  
69459 Lyon cedex 06

Tél : 04 72 69 47 60  
Fax : 04 72 82 35 09

Email : [jardin.botanique@mairie-lyon.fr](mailto:jardin.botanique@mairie-lyon.fr)  
Site Internet : [www.jardin-botanique-lyon.com](http://www.jardin-botanique-lyon.com)



*UTRICULARIA livida*



*PINGUICULA cyclosecta*



*NEPENTHES  
reinwardtiana*



*SARRACENIA leucophylla*

## Horaires d'ouverture des serres :

novembre à mars : 9h-16h45  
mai à octobre : 9h-17h30

## Entrée gratuite

visite guidée pour les  
groupes réglementée  
et payante

## Accès :

Métro Masséna  
Bus 41, 36 : arrêt  
Parc de la Tête d'or  
Porte Duquesne



*SARRACENIA catesbaei*